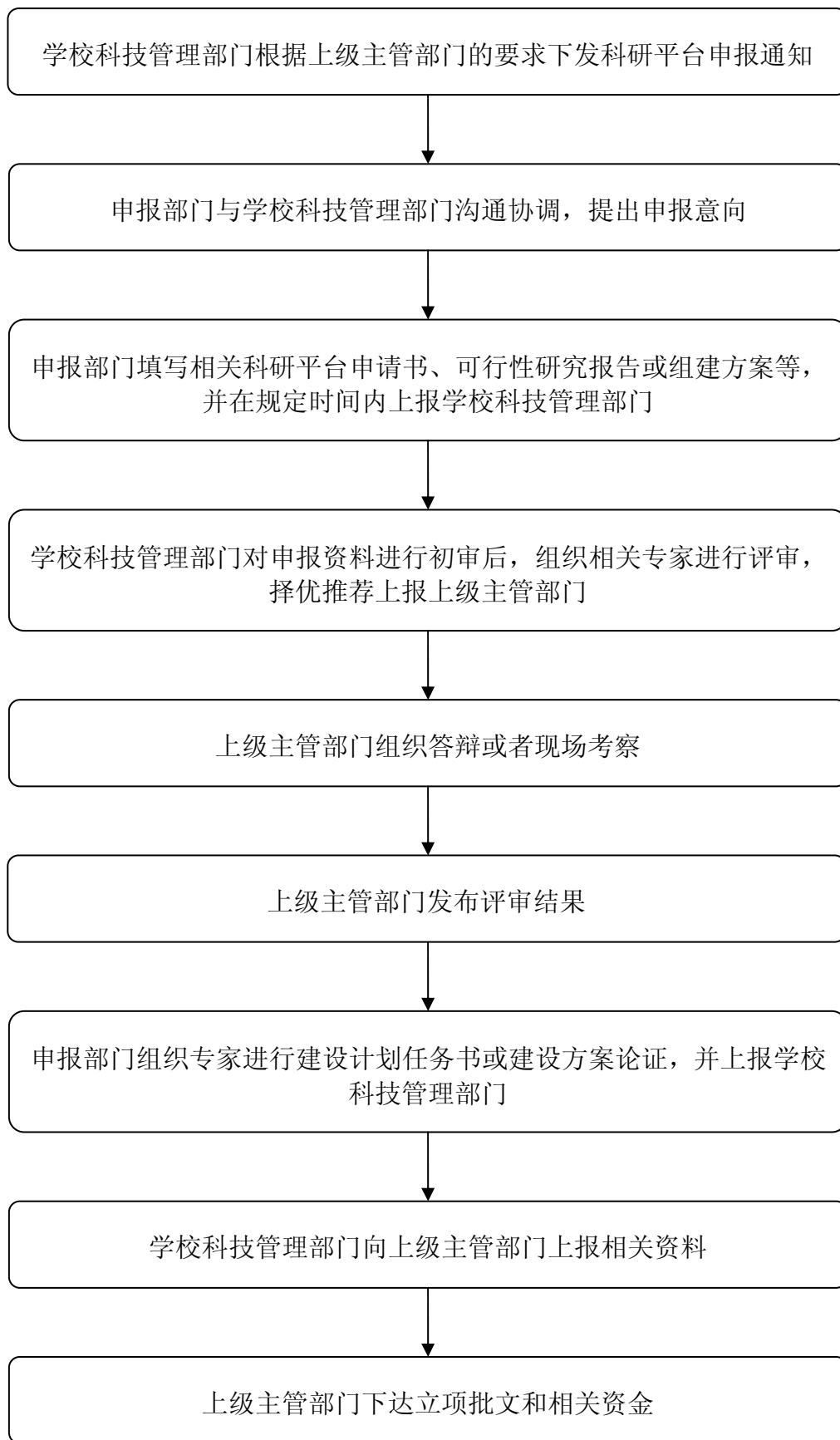


省部级科研平台申报工作流程



注意事项：

1. 上述省部级科研平台主要包括教育部重点实验室（工程研究中心）、交通运输部行业重点实验室、省级“2011 协同创新中心”、省部级创新团队、省级重点实验室、工程实验室（含国家与地方联合共建）、工程技术（研究）中心、工业设计中心、省高校重点实验室、省高校产学研合作示范基地等。

2. 不同部门对科研平台的申报时间有不同的规定。学校科技管理部门将时刻关注各类科研平台的最新动态，并及时在科技管理部门网站发布科研平台申报的有关信息。

3. 了解各类科研平台的管理办法、申报条件及实施意见。

4. 按照各类科研平台申报指南、相关表格及要求填报内容。